

Monitoreo de Energía (Web Energy). Auditoría Energética.
Sistema de monitoreo y supervisión energética.
Servicio de asistencia técnica. e-Servicios.



Las acciones en Eficiencia Energética conllevan un conjunto de beneficios asociados a los objetivos planteados:

- Reducción del consumo y la intensidad energética.
- Mejoras ambientales, con la reducción de emisiones de CO2 a nivel local y global.
- Disminución del impacto del incremento de los precios de la energía en los costes de producción y servicios.
- Reducción y retraso de las reinversiones en equipos, permitiendo aumentar los plazos de amortización de los mismos.
- Mejora de imagen corporativa

Web Energy : monitoreo de energía y e-Servicios

Web Energy es una completa gama de servicios de telegestión que velan porque sus instalaciones energéticas operen eficientemente, emitan menos CO2 y reduzcan sus costos operativos.

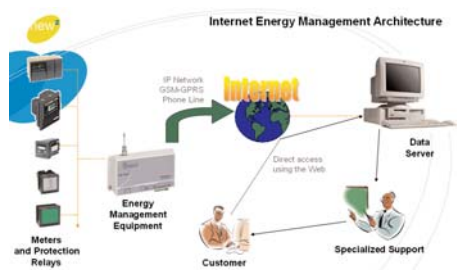
El monitoreo remoto de la energía (cuanto, cómo y donde se consume), junto con el establecimiento de metas energéticas, permiten obtener beneficios periódicos a partir de la identificación de oportunidades de mejora.

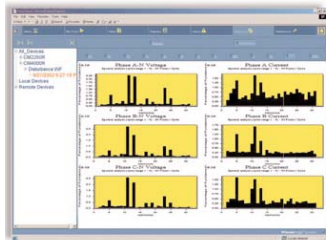
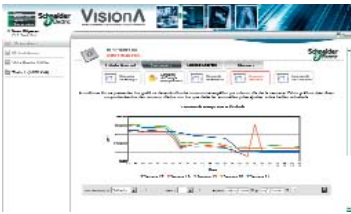
Web Energy es la puerta de enlace online que Schneider Electric pone a su disposición para gestionar y compartir la información relativa a su instalación:

- informes periódicos elaborados por técnicos de Schneider Electric
- informes en tiempo real según sus criterios de selección
- informes de Alarmas de instalación, intervenciones de mantenimiento y otros,
- acceso personalizado y seguro según perfiles
- información relativa a consumo energético (consumo y demanda de energía (total y por área), ratio de consumo por área, consumo semanal, tasa incremento de consumo), calidad de energía y alarmas
- otros e-Servicios: personalización del avisos telefónicos, integración de datos en su sistema de gestión (ERP).

Auditoría Energética

Consiste en un análisis detallado que revela dónde y cómo se usa la energía en las instalaciones. Las auditorías son servicios a medida, donde se evalúa técnica y económicamente las posibilidades de reducir el consumo y el costo específico de energía, de manera rentable y sin afectar la calidad y cantidad del producto o servicio final.





Este servicio incluye:

- Servicios globales, sectoriales o de seguimiento, asistencia a la implantación de mejoras y evaluación de sus efectos reales.
- Servicios de asesoría energética de proyectos en su fase de diseño.
- Análisis de prácticas de operación y mantenimiento.
- Diagnóstico energético avanzado.
- Plan de acción basado en potencial de reducción energético, inversión estimada y facilidad de ejecución.
- Informe final de auditoría y presentación de resultados.

Sistema de monitoreo y supervisión energética

Las instalaciones evolucionan en todo momento por lo que para realizar una gestión energética efectiva es necesario un flujo de información constante (demandas, consumos, temperaturas, etc.).

El objetivo, por lo tanto, es implantar un sistema de supervisión de energía, compuesto por unidades de medida y control con las prestaciones requeridas en cada nivel, que permita obtener esa información con garantía y calidad.

El servicio incluye

- Estudio y análisis general de sus instalaciones energéticas y su relación con el proceso, lo que permite definir y ubicar las cargas críticas y los principales consumos.
- Definición de los equipos de medición adecuados a los objetivos del estudio.
- Análisis de sus redes de comunicación para definir como se realizará la transmisión de los datos (pasarelas, servidores web).
- Evaluación de los requerimientos del cliente para definir la plataforma de supervisión y gestión técnica de instalaciones (supervisión y automatización)

Servicio de Asistencia Técnica

Servicio de Recepción y Puesta en Marcha

Una vez concluida la instalación del sistema de supervisión energética, se procederá a realizar el servicio de puesta en marcha y recepción, que garantizará la operatividad del mismo, así como la ausencia de defectos. Este servicio incluye:

- Configuración final del sistema de supervisión.
- Inspección exhaustiva de la instalación realizada.
- Realización de pruebas de medida y comunicación.
- Formación básica o avanzada del usuario en la utilización del sistema.
- Emisión de certificado de puesta en marcha y recepción provisional.
- Apertura de expediente de mantenimiento.

Servicio de Asistencia Técnica

El servicio de asistencia técnica tiene como objetivo principal el garantizar la operatividad del sistema de supervisión, así como prolongar su vida útil, con el fin último de asegurar el flujo de información imprescindible para una efectiva gestión energética.

Este servicio ofrece:

- Servicio presencial o remoto periódico según contrato.
- Inspección del estado del sistema y comunicación.
- Verificación de los procesos de copia de seguridad.
- Gestión de bases de datos.
- Actualizaciones de firmwares y/o software.
- Informes de acciones realizadas y recomendaciones.